

**DAVRANIŞ MR**  
**(48-72 AY)**

**XXXXXXXXXX**  
**DAVRANIŞ VE UYUM RAPORU**

*"Sorun, sorun olmadan çözümlenmelidir."*

## KİŞİSEL BİLGİLER

**XXXXXXXXXX**

Doğum Tarihi	8.6.2011
Cinsiyet	ERKEK
Okulun Adı	xxxxxxx
Sınıf	xxxxxxx
İl	İSTANBUL
İlçe	KADIKÖY
Uygulama Tarihi	
Formu Dolduran	xxxxxxx

---

Test, Yard. Doç. Dr. Oktay Aydın tarafından geliştirilmiştir.  
Tüm hakları saklıdır. İzinsiz kopyalanamaz, çoğaltılamaz ve kullanılamaz.

---

# TEST HAKKINDA

## Testin Tanıtımı

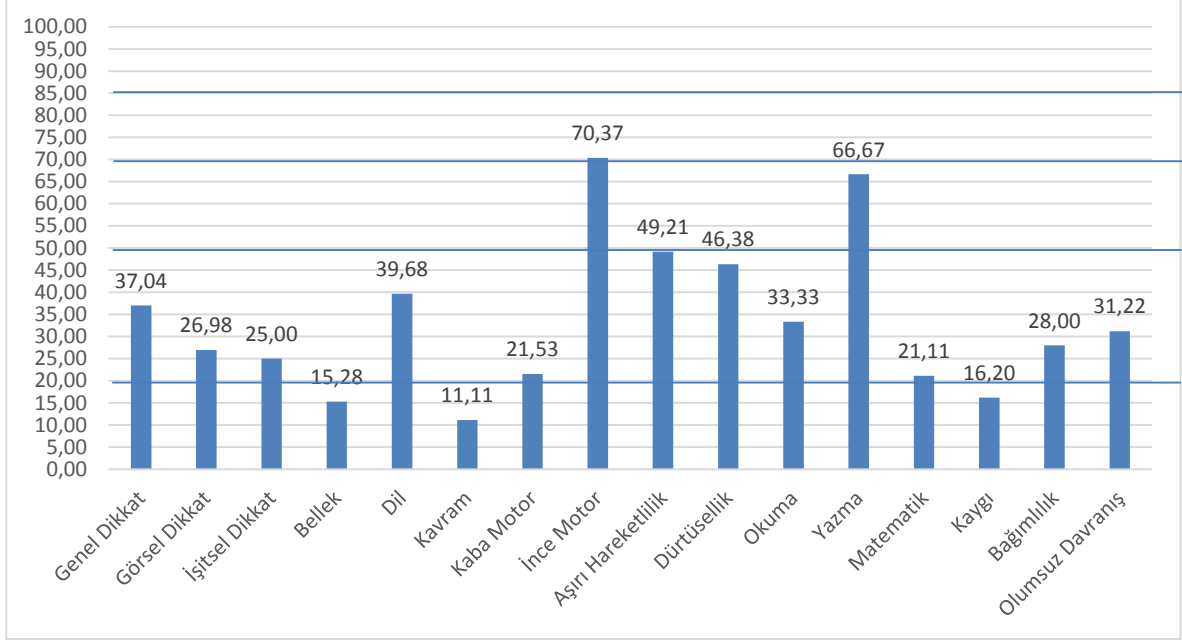
Test, okul öncesi dönem çocuklarının (48-66 ay) davranış ve uyum durumu ile ilgili ipuçları elde etmek amacıyla kullanılmaktadır. Testin temel özellikleri şunlardır:

- 16 alt boyutu olan test, dikkat, hafıza, dil, kavram, motor beceriler, öğrenme gücü, kaygı, bağımlılık ve davranım bozukluğu hakkında ön bilgiler sağlamaktadır.
- Çocuğun daha çok sınıf içi gözlenebilir davranışlarını içermektedir.
- Test formu, sınıf öğretmenleri (ya da çocuğu iyi tanıyan bir yetişkin) tarafından doldurulmalıdır.
- Değerlendirilmesi istenen davranışlarla ilgili yeterince gözlem yapılmış olunmalıdır.
- Testte ifade edilen davranışlarla ilgili herhangi bir gözlem yapılmamışsa, o davranışla ilgili herhangi bir puanlama yapılmamalıdır.
- Test formu, birinci dönemde bir kez, ikinci dönemde bir kez olmak üzere öğretim yılı süresince toplam iki kez doldurulmuş olmalıdır.

## Testi ve Raporu Okumada Etik İlkeler

- Test, okulun psikoloğu ya da psikolojik danışmanının kontrolünde ve sınıf öğretmenin gözlemleriyle doldurulmalıdır.
- Test, her ne kadar davranış ve uyum sorunları ile ilgili ipuçları elde etmeye yönelik olsa da, kesinlikle klinik amaçlı kullanılamaz.
- Testten elde edilen sonuçlar herhangi bir tanı ve teşhis koyma amacıyla kullanılamaz.
- Test sonuçları, okulun psikoloğu/psikolojik danışmanı tarafından aileyle paylaşılmalı; ancak test raporu, hiçbir şekilde aileye verilmemelidir.
- Test sonucunda olası uzman yönlendirmeleri, okulun psikoloğu/psikolojik danışmanı tarafından yapılmalıdır.
- Test sonuçlarının, çocuğun gittiği ya da gideceği klinikle/psikolojik danışma merkeziyle paylaşılıp paylaşılmaması okulun sorumluluğundadır.

## DAVRANIŞ VE UYUM GRAFİĞİ



## DAVRANIŞ VE UYUM DURUMU TABLOSU

<b>Genel Dikkat</b>	Bu alana ilişkin davranış ve becerilerinde belirginleşmiş bir sorun görünmüyor.
<b>Görsel Dikkat</b>	Bu alana ilişkin davranış ve becerilerinde belirginleşmiş bir sorun görünmüyor.
<b>İşitsel Dikkat</b>	Bu alana ilişkin davranış ve becerilerinde belirginleşmiş bir sorun görünmüyor.
<b>Bellek</b>	Bu alana ilişkin davranış ve becerilerinde hiç bir sorun görünmüyor.
<b>Dil</b>	Bu alana ilişkin davranış ve becerilerinde belirginleşmiş bir sorun görünmüyor.
<b>Kavram</b>	Bu alana ilişkin davranış ve becerilerinde hiç bir sorun görünmüyor.
<b>Kaba Motor</b>	Bu alana ilişkin davranış ve becerilerinde belirginleşmiş bir sorun görünmüyor.
<b>İnce Motor</b>	Bu alana ilişkin davranış ve becerilerinde dikkat çekici düzeyde sorunlar yaşanıyor görünmektedir. Takip edilmesinde yarar var.
<b>Aşırı Hareketlilik</b>	Bu alana ilişkin davranış ve becerilerinde belirginleşmiş bir sorun görünmüyor.
<b>Dürtüsellik</b>	Bu alana ilişkin davranış ve becerilerinde belirginleşmiş bir sorun görünmüyor.
<b>Okuma</b>	Bu alana ilişkin davranış ve becerilerinde belirginleşmiş bir sorun görünmüyor.
<b>Yazma</b>	Bu alana ilişkin davranış ve becerilerin bir kısmında sorun yaşanıyor olabilir. Diğer davranış ve uyum alanlarıyla birlikte değerlendirme yapmak gerekmektedir.
<b>Matematik</b>	Bu alana ilişkin davranış ve becerilerinde belirginleşmiş bir sorun görünmüyor.
<b>Kaygı</b>	Bu alana ilişkin davranış ve becerilerinde hiç bir sorun görünmüyor.
<b>Bağımlılık</b>	Bu alana ilişkin davranış ve becerilerinde belirginleşmiş bir sorun görünmüyor.
<b>Olumsuz Davranış</b>	Bu alana ilişkin davranış ve becerilerinde belirginleşmiş bir sorun görünmüyor.

## DAVRANIŞ VE UYUM DURUMU YORUMLARI

### Genel Dikkat

Dikkat becerilerinde genel olarak bir sorun görünmüyor. Herhangi bir etkinliğe başlama, sürdürme ve sonlandırmada, dışarıdan gelen çeldirici uyarıcılara rağmen dikkati sürdürmede başarılı görünmektedir.

### Görsel Dikkat

Görsel dikkat becerilerinde bir sorun görünmüyor. Gördüklerini hatırlama, dikkatini ayrıntılara verme, parça-bütün ilişkilerini kurma vb. görsel dikkat becerilerinin yaşına uygun düzeyde olduğu söylenebilir.

### İşitsel Dikkat

İşitsel dikkat becerilerinde bir sorun görünmüyor. Duyduklarını hatırlama, dinleyerek öğrenme, yönergeleri tekrar edebilme vb. işitsel dikkat becerilerinin yaşına uygun düzeyde olduğu söylenebilir.

### Bellek

Bellek becerilerinde bir sorun görünmüyor. Dış bir uyarıcıyı belleğe kaydetme ve geri getirme becerilerinin yaşına uygun düzeyde olduğu söylenebilir.

### Dil

Dil becerilerinde genel olarak bir sorun görünmemektedir. Konuşma ve ifade becerileri, dili kurallarına uygun olarak kullanma, telaffuz vb. becerilerinin çoğunda dikkat edilmesi gereken bir yetersizlik tespit edilmemiştir.

### Kavram

Kavram bilgisi yeterli görünmektedir. Renk, şekil, sayı, zaman, mekan, miktar vb. kavramlarını genel olarak yaşından beklenen düzeyde biliyor görünmektedir.

## Kaba Motor

Kaba motor becerilerinde bir sorun görünmemektedir. Yürüme, tek ayak üstünde durma, zıplama, itme, çekme vb. kaba motor becerilerinin genel olarak yaşından beklenen düzeyde olduğu söylenebilir.

## İnce Motor

İnce motor becerilerinde belirgin eksiklikler olduğu anlaşılmaktadır. Kalem tutma, yazma, çizme, makas kullanma vb. el-göz koordinasyonu gerektiren becerilerinin bir çoğunda yetersizlikler var görünmektedir. Bu durumun ayrıntılı olarak değerlendirilmesi gerekir. Söz konusu yetersizlikler olgunlaşma ya da öğrenme kaynaklı olabilir. Eğer böyleyse, süreç içerisinde ve öğrenme yoluyla olumlu gelişmeler söz konusu olabilir. Ancak, diğer alanlardaki yetersizliklerle birlikte değerlendirildiğinde daha farklı nedenlerden de kaynaklanabilir. Bu nedenle, aileyle işbirliği yaparak ayrıca bir uzman tarafından değerlendirme yapılmasının yararlı olacağı söylenebilir.

## Aşırı Hareketlilik

Hiperaktivite ile ilgili tepki ve davranışların olmadığı anlaşılmaktadır. Aşırı hareketlilik, amaçsız koşurma, başladığı işleri yarım bırakma vb. davranış biçimlerinin genel olarak yaşından beklenen düzeyde olduğu görülmektedir.

## Dürtüsellik

Dürtüsellik ile ilgili tepki ve davranışların olmadığı anlaşılmaktadır. İsteklerini erteleyememe, söz kesme, ani ve beklenmeyen tepkiler verme vb. davranış biçimlerinin genel olarak yaşından beklenen düzeyde olduğu görülmektedir.

## Okuma

Okuma becerisine temel olan alt beceriler ile ilgili bir sorun görünmemektedir. Sesleri tanıma ve ayırdetme, sembollerini tanıma ve ayırdetme gibi becerileri yaşına uygun yeterlilikte görünmektedir.

## Yazma

Okuma becerisine temel olan alt becerilerinde kısmen yetersizlik olduğu söylenebilir. Kalem doğru tutma, yazı yazma, çizim yapma vb. becerilerinde eksiklikler olduğu görülmektedir. Bu becerilerin zaman içerisinde gelişmesi beklenir. Bu nedenle, becerilerin süreç içerisinde takip edilmesinde yarar var. Yazma ile ilgili alt becerilerdeki yetersizliklere diğer becerilerin de eşlik edip etmediğinin ayrıntılı olarak değerlendirilmesi önemlidir. Destekleyici çalışmalar yaparak olası risklerin önlenmesi önerilir.

## Matematik

Matematik becerisine temel olan alt beceriler ile ilgili bir sorun görünmemektedir. Sayıları tanıma, sayılar arası ilişkileri doğru kurma, basit problemleri çözme, akıldan işlem yapma vb. becerileri yaşına uygun yeterlilikte görünmektedir.

**Kaygı**

Genel olarak kaygı sorunu yaşamıyor görünmektedir. Kaygı ve kaygı semptomları olan huzursuzluk, gerginlik, bedensel tepkiler, zihin karışıklığı vb. yaşamadığı anlaşılmaktadır.

**Bağımlılık**

Genel olarak bağımlılık sorunu yaşamıyor görünmektedir. Bağımlılık ve semptomları olan sevilen kişiden ayrılamama, karar verememe, sürekli onay isteme, ürkeklik, sorumluluk almama, yeni durumlara zor uyum sağlama vb. gibi durumları yaşamadığı anlaşılmaktadır.

**Olumsuz Davranış**

Olumsuz davranışlarla ilgili sorun yaşamıyor görünmektedir. Olumsuz davranışların semptomları olan saldırganlık, kötü sözler kullanma, kendisine ve çevresine kasten zarar verme vb. davranışları sergilemediği anlaşılmaktadır.